

16/09

Università Iuav di Venezia
AULA TAFURI
10.00 - 13.00

**PARCHI DI CINTURA E AREE PROTETTE
URBANE PER IL BENESSERE DELLA CITTÀ
CONTEMPORANEA**

Angioletta Voghera, Emma Salizzoni

*Politecnico di Torino, DIST, CED PPN – Centro Europeo di Documentazione
sulla Pianificazione dei Parchi Naturali*

Aree Protette e città: un rapporto in evoluzione

I “**NUOVI PARADIGMI** per le Aree Protette” (A. Phillips – IUCN Durban Congress, 2003):

- dalla tutela passiva alla conservazione attiva
- dal “nonostante” le popolazioni al “per” le popolazioni

• dalle **ISOLE** ai **NODI territoriali**



DA UNA PROSPETTIVA DI RESISTENZA AD UNA DI APERTURA
a beneficio del contesto (“Benefits Beyond Boundaries” oltre un “dual protection model”)
e della Aree Protette stesse



Parque Natural de la Albufera de Valencia - Valencia

A. Voghera, E. Salizzoni, Politecnico di Torino, DIST, CED PPN

GREEN

Aree Protette e città: un rapporto in evoluzione

DUE FENOMENI PARALLELI: AVANZAMENTO DELL'URBANIZZAZIONE



Today 55% of the world's population resides in urban areas. The most urbanized regions include Northern America (with 82% of its population living in urban areas), Latin America (81%), Europe (74%) (UNPD 2018)

In 2006 more than a quarter of the Europe's territory is directly affected by urban land use (EEA 2006)

Between 2000 and 2012, the average area of land taken for development in the EU was estimated to be 926 km² per year (≈ Berlin) (EEA 2012)

Aree Protette e città: un rapporto in evoluzione

DUE FENOMENI PARALLELI: CRESCITA DELLE AREE PROTETTE



CED PPN 2015

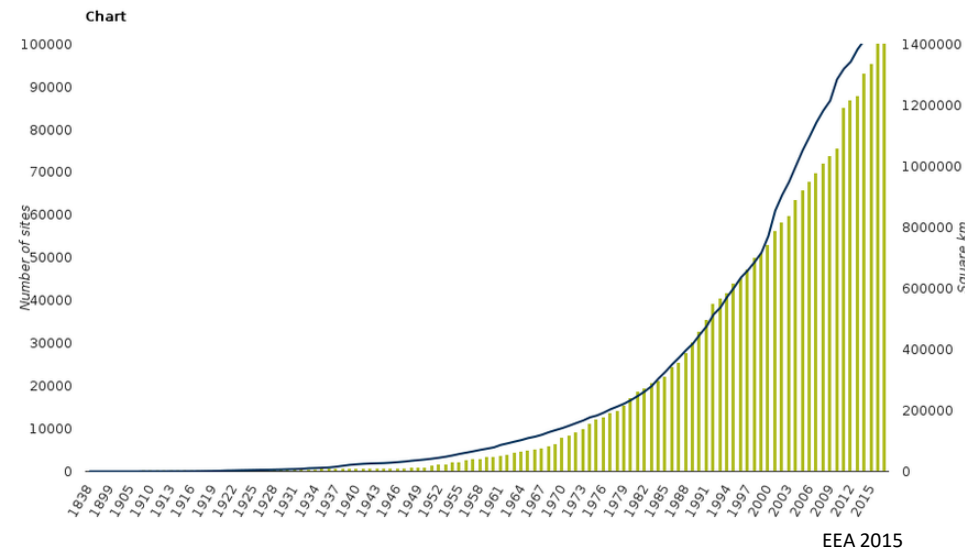
92.000 Aree Protette

129.000.000 ha

24% della territorio europeo

41 Countries

(EEA 2018, CED PPN 2019)

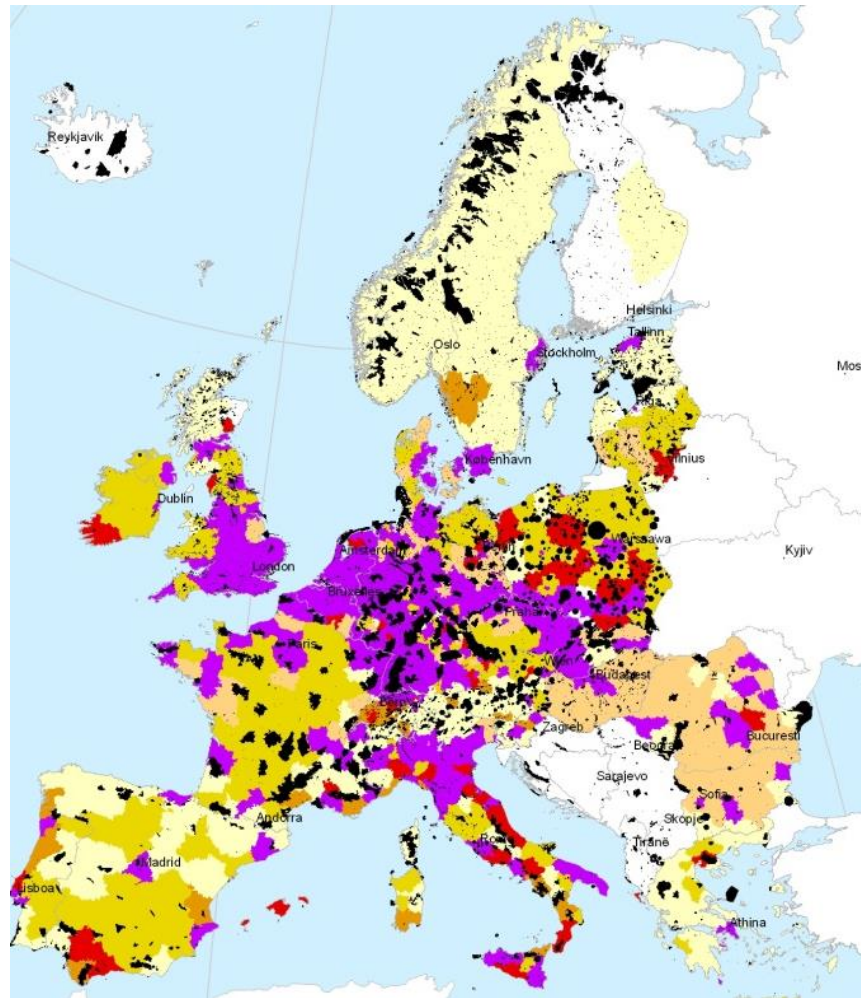


EEA 2015

A. Voghera, E. Salizzoni, Politecnico di Torino, DIST, CED PPN



Aree Protette e città: un rapporto in evoluzione



CED PPN 2008

Tre le tendenze più rilevanti a livello globale: **“A RAPID URBAN LAND EXPANSION IN AREAS ADJACENT TO BIODIVERSITY HOTSPOTS. In 2030 (...) Western Europe is forecasted to have the largest percentage of urban land cover within 10 km-wide zone”** (Güneralp and Seto 2013).

Nel 2000 **“in Europe more than 19.000 km² of protected areas were urbanized. That is, 13% OF THE TOTAL URBAN LAND IN EUROPE WAS LOCATED INSIDE PROTECTED AREAS”** (Seto et al. 2013).

Protected Areas and anthropic influence

Anthropic influence classes (data 2000-2003)

- High urban influence, high human intervention
- High urban influence, medium human intervention
- High urban influence, low human intervention
- Low urban influence, high human intervention
- Low urban influence, medium human intervention
- Low urban influence, low human intervention

Protected Areas

Aree Protette e città: un rapporto in evoluzione

IUCN – WCPA URBAN PAs SPECIALIST GROUP (WCPA): "Urban Protected Areas. Profiles and best practice guidelines" (2014): per un'alleanza tra AP e città //

IUCN – WCPA "Protected areas helping to meet the Sustainable Development Goals" (2017): il ruolo della AP per il raggiungimento dell'SDG11

IUCN, EUROPARC Federation – HEALTHY PARKS HEALTHY PEOPLE, "Health & Well-being benefits from Parks & Protected Areas Program" (2018)

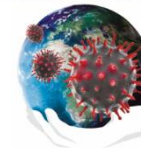
IUCN – WCPA The urban parks and protected areas at the forefront of the global pandemic (IUCN, 2021)



UN "URBAN IMPERATIVE" PER LE POLITICHE DI CONSERVAZIONE (Trzyna 2005)



PARKS
The International Journal of
Protected Areas and Conservation



Developing capacity for a protected planet

Aree Protette e città: un rapporto in evoluzione



URBAN PROTECTED AREAS: PERSPECTIVES FOR AN ALLIANCE BETWEEN NATURE AND CITIES

6 settembre 2021, Marsiglia

**Organizzato da:
CED PPN, DIST-
Politecnico di Torino e
IUCN WCPA Urban
Conservation Strategies
Specialist Group**

F. Bland - Parc National des Calanques
F. Alary - Parc National de Port-Cros
M.P. Sparla - Parco Agricolo Sud Milano
M. Sargolini - Università di Camerino

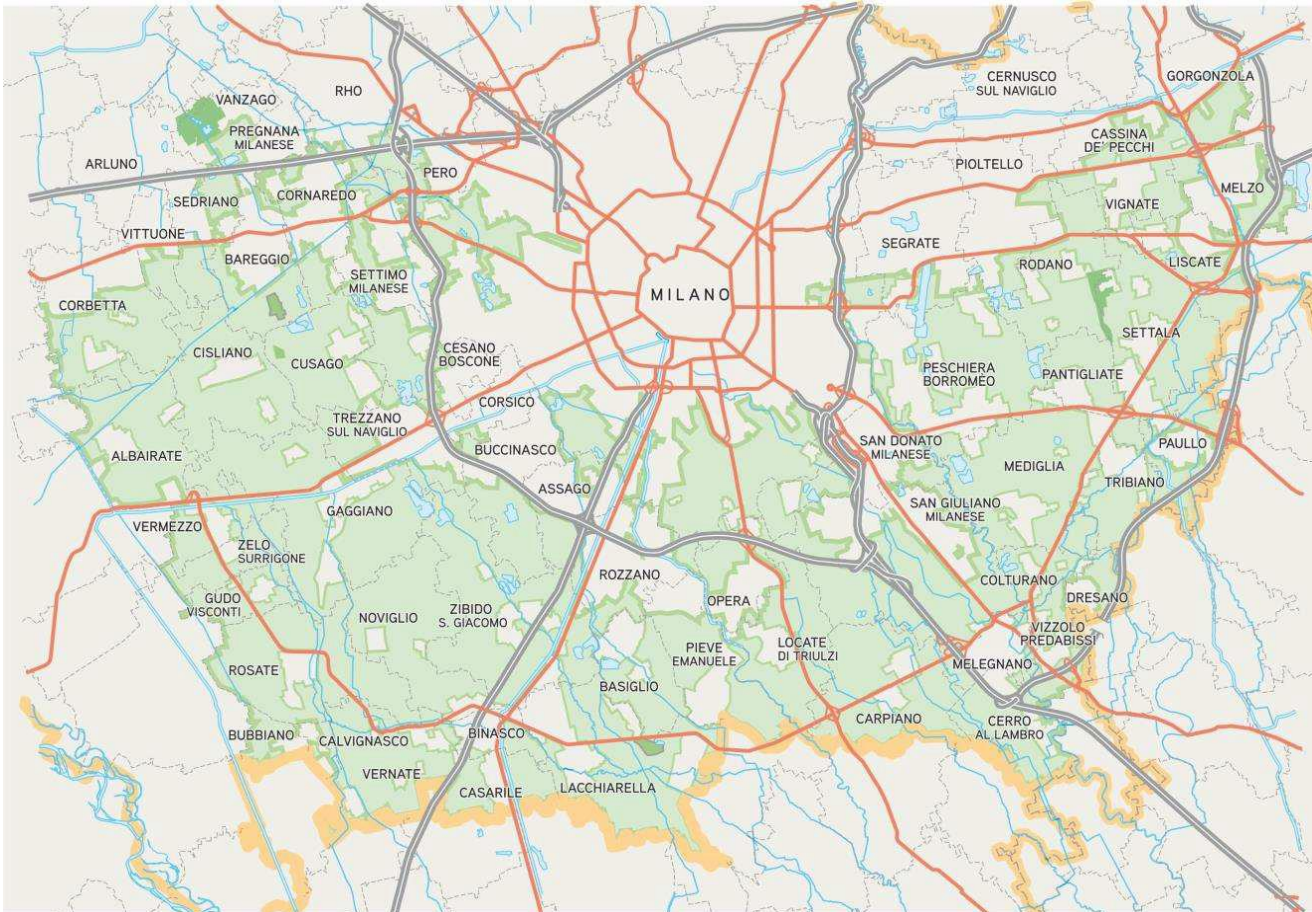


A. Voghera, E. Salizzoni, Politecnico di Torino, DIST, CED PPN

GREEN

Aree Protette e città: i diversi volti e benefici di un'alleanza

PARCO AGRICOLO SUD MILANO (47.000 ha, 900 aziende agricole): una rete sinergica tra la città di Milano e le aree agricole periurbane - per un'alleanza anche "PRODUTTIVA"



A. Voghera, E. Salizzoni, Politecnico di Torino, DIST, CED PPN

GREEN

Aree Protette e città: i diversi volti e benefici di un'alleanza

PARC NATIONAL DES CALANQUES (8500 ha terra, 43.500 ha mare): un bacino di eccezionale valore naturalistico e paesaggistico a contatto con la città di Marsiglia – per un'alleanza anche "RICREATIVA"



**2019-2020:
+ 90% di visitatori**

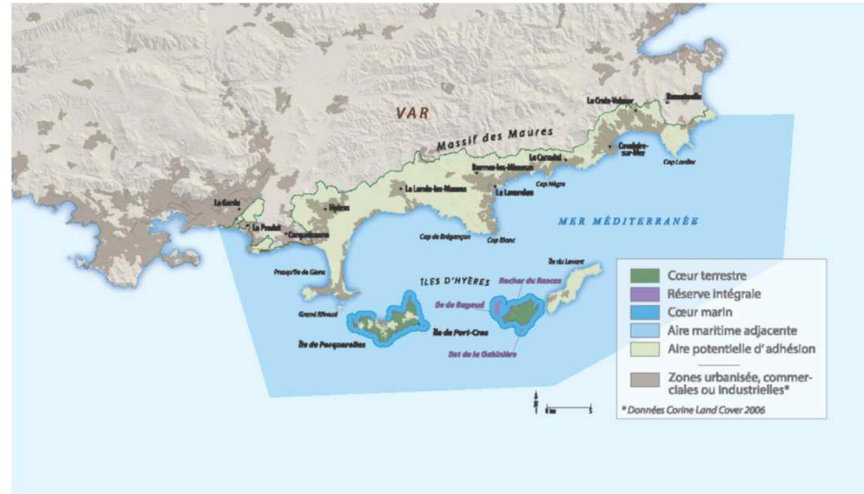
**2020:
3 milioni di visitatori**

A. Voghera, E. Salizzoni, Politecnico di Torino, DIST, CED PPN

GREEN

Aree Protette e città: i diversi volti e benefici di un'alleanza

PARC NATIONAL DE PORT-CROS (1700 ha terra, 2900 ha mare): un progetto di coinvolgimento della popolazione più giovane - per un'alleanza anche "EDUCATIVA"



**Progetto educativo annuale,
dalla scuola dell'infanzia alla scuola superiore –
(convenzione con le istituzioni dipartimentali pubblica
istruzione)**

500 allievi l'anno

A. Voghera, E. Salizzoni, Politecnico di Torino, DIST, CED PPN

GREEN

Are Protette e città: i rischi, le sfide

COORDINAMENTO TRA PIANIFICAZIONE DELLE AREE PROTETTE E PIANIFICAZIONE TERRITORIALE E URBANA



RENFORCER SIGNIFICATIVEMENT LES POLARITÉS EN FAVORISANT LA DIVERSITÉ URBAINE, SOCIALE ET GÉNÉRATIONNELLE

- Favoriser la mixité des fonctions notamment en développant des emplois tertiaires; Accueillir 70% des nouveaux logements en diversifiant la production en gamme et en prix; Améliorer l'efficacité foncière de 20%
- Renforcer l'offre commerciale, artisanale, d'équipements et de services de proximité; Accueillir 15% des nouveaux logements en favorisant des programmes de logements aidés; Améliorer l'efficacité foncière de 20%
- ↔ Favoriser l'accessibilité des fonctions du pôle de vie aux territoires périurbains voisins
- Accueillir 15% des nouveaux logements en privilégiant une urbanisation resserrée autour des centres-bourgs; Améliorer l'efficacité foncière de 30%

MISER SUR LES TRANSPORTS COLLECTIFS DANS UNE LOGIQUE D'INTERMODALITÉ ET UNE PERSPECTIVE D'ACCESSIBILITÉ POUR TOUS

- Conforter la croix ferroviaire
- Réaliser ou développer des parcs relais
- ↔ Créer un réseau express d'autocars
- Développer le réseau de TCSP
- ⋯ Développer des projets de transport collectif à desserte cadencée
- ↔ Réaliser de nouvelles infrastructures routières
- Déplacement du péage de Gerzat

FAVORISER UN DÉVELOPPEMENT QUI ASSOIT UN LIEN TRÈS FORT ENTRE L'URBAIN ET LE RURAL

- Préserver et valoriser les espaces stratégiques touristiques ou récréatifs
- Protéger et valoriser les vallées
- Optimiser le capital paysager, économique et humain des deux parcs naturels régionaux
- Préserver les terres agricoles à forte valeur ajoutée
- Favoriser la diversité des productions agricoles

Un esempio: il coordinamento tra i Piani di 2 Parchi (PNR Livradois-Forez, PNR des Volcans d'Auvergne) e 1 SCoT (SCoT du Pays du Grand Clermont) per il controllo della crescita urbana e la valorizzazione del paesaggio

Alliance entre les PNR et le métropole en dépassant la rhétorique d'opposition ville-campagne / agir de façon permanente et concertée / mutualiser moyens humains et financiers (SCoT du Pays du Grand Clermont)

Aree Protette e città: i rischi, le sfide

INSERIMENTO ALL'INTERNO DI RETI DI SCALA VASTA E LOCALE



Un esempio: la
**RESERVA NATURAL
CONCERTADA DE LA
CHARCA DE SUÁREZ**
(14 ha, Motril,
Granada).

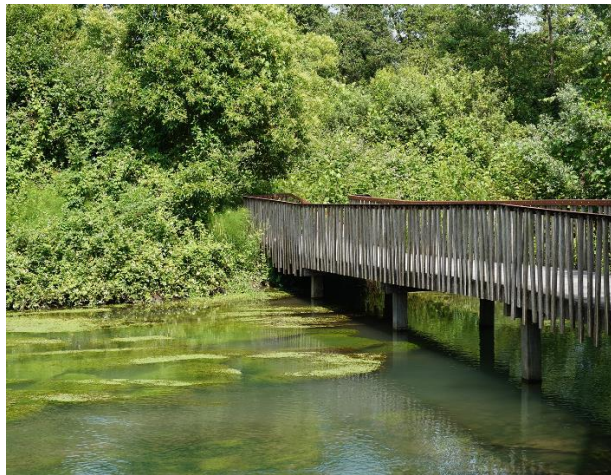
Progetto a cura di Luis Miguel
Valenzuela Montes, Rocío
Pérez Campaña, Università di
Granada, 2003

Aree Protette e città: i rischi, le sfide

PROGETTO DELLE INTERAZIONI UOMO-NATURA



Un esempio: il SIC Fiume Sile dalle sorgenti a Treviso Ovest, Quinto di Treviso (Progetto MADE Associati).

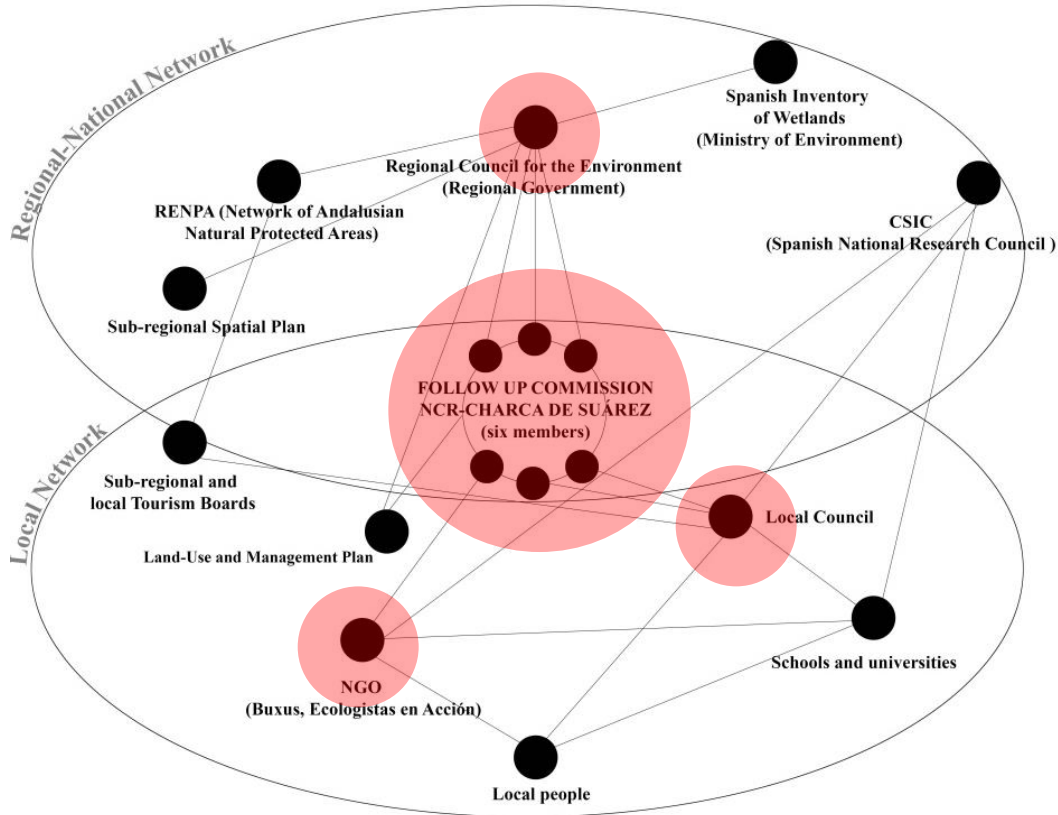


A. Voghera, E. Salizzoni, Politecnico di Torino, DIST, CED PPN

GREEN

Are Protette e città: i rischi, le sfide

CO-GESTIONE

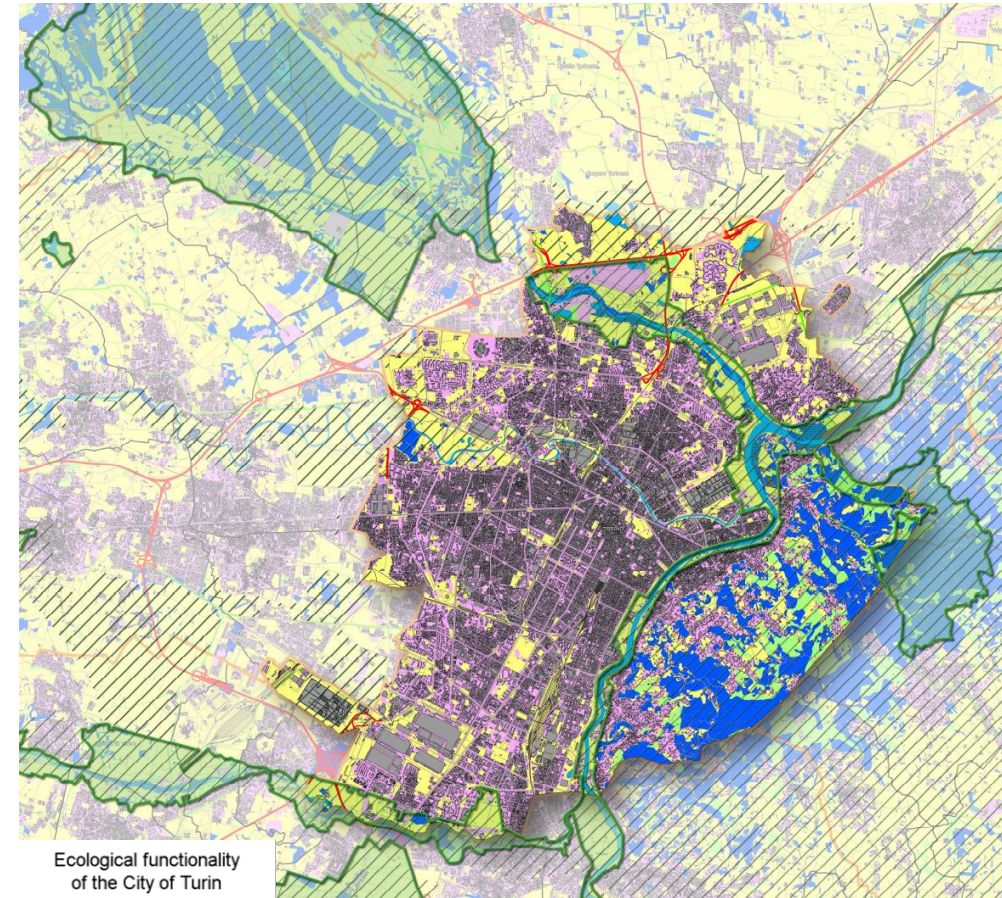
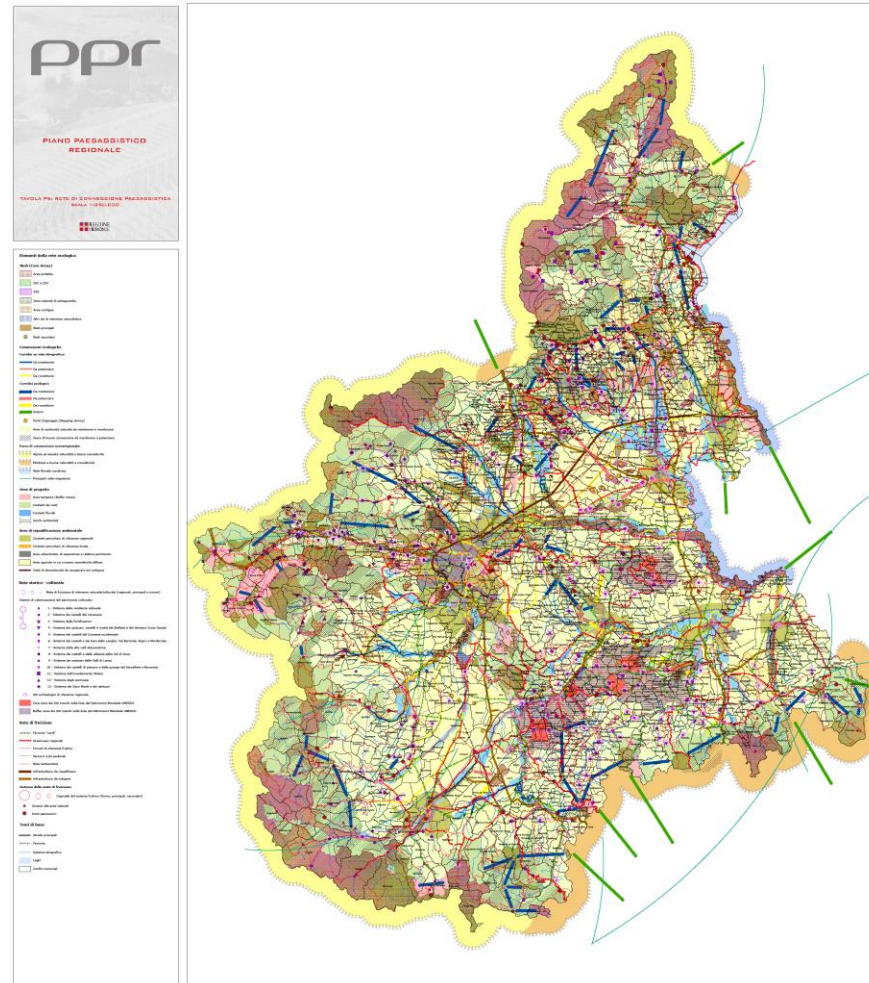


Un esempio: la **RESERVA NATURAL CONCERTADA DE LA CHARCA DE SUÁREZ** (14 ha, Motril, Granada).



le infrastrutture verdi e blu

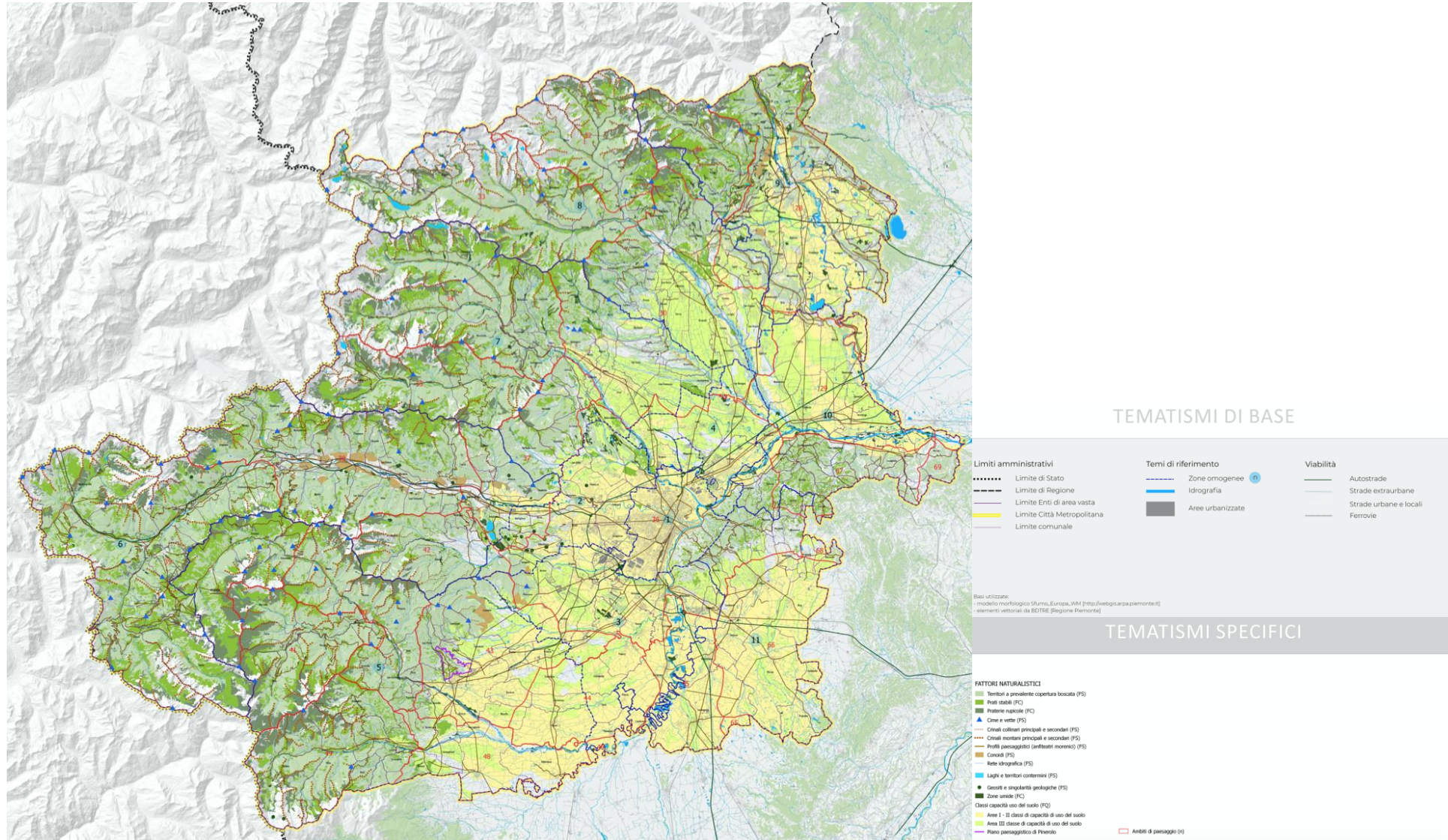
Funzionalità ecologica come componente strutturale del PRG, in una visione strutturale che valorizza le Aree Protette, i sistemi fluviali, le reti ecologiche e paesaggistiche



Ecological functionality of the City of Turin

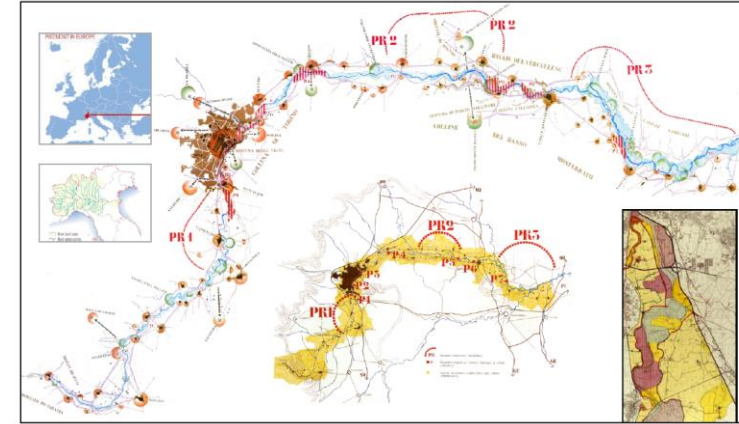
- High ecological functionality
- Moderate ecological functionality
- Residual ecological functionality
- Null ecological functionality
- Areas with high landscape value
- Protected areas and Natura 2000

dall'area vasta alla scala comunale



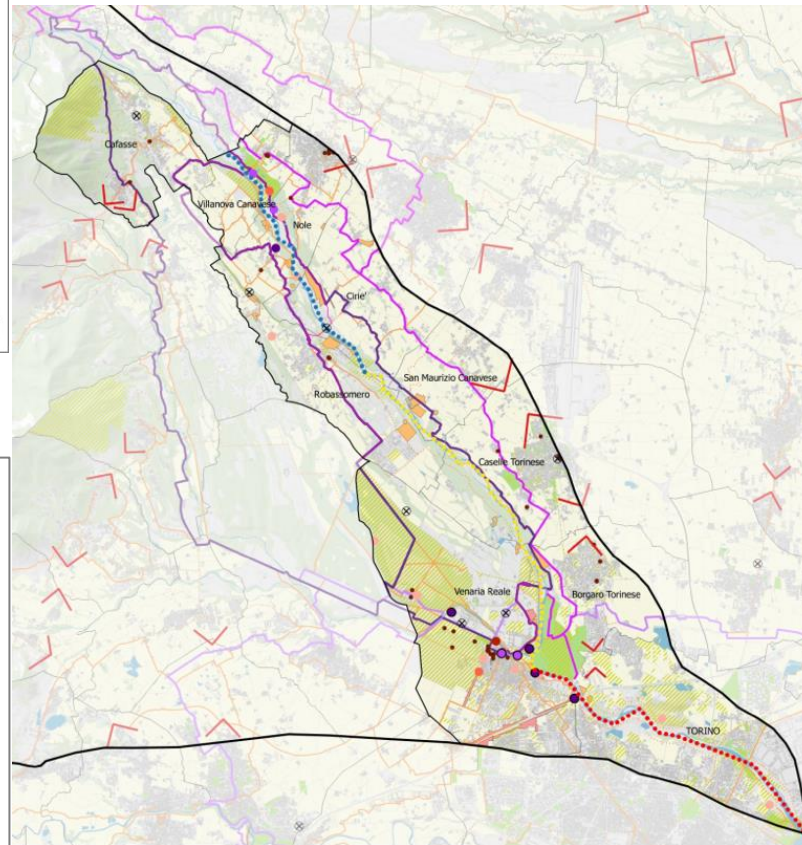
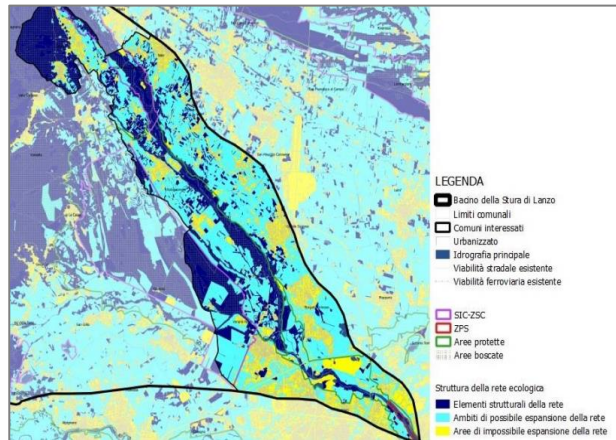
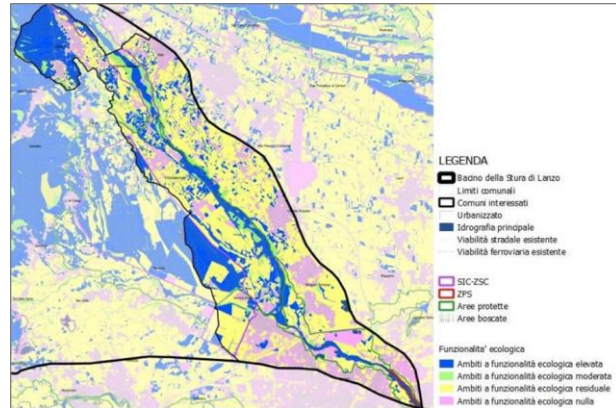
i contratti di fiume (Ingaramo, Voghera, 2016)

- **Metodo di governo del territorio** per costruire strategie e regole condivise per il progetto di paesaggio, valorizzando in un'ottica strategica, interdisciplinare e transcalare il territorio di un bacino fluviale
- **strategia complessiva per l'ecosistema-fiume**, rivolta a promuovere anche la qualità delle acque, a controllare le captazioni e a riprogettare manufatti e sponde fluviali con le tecniche dell'ingegneria naturalistica



il piano delle compensazioni ambientali (Voghera, Destudio, 2019)

Masterplan del Piano delle Compensazioni Ambientali dello Stura di Lanzo



Projects

Corona Verde 2 interventions

- Fruttone
- Regeneration / valorization

Interventions by PTI and PISL

- Environmental quality
- Hydrological risk reduction
- Education

Cycle-pedestrian paths

- Cycle-pedestrian paths by Corona Verde 2

State of the art

- Corona Verde 2 interventions
- Fruttone
- Regeneration / valorization

Existing cycle-pedestrian paths

- Corona di Deltite by bike
- Cycleroute of Stura di Lanzo river
- Stouffing path
- Path by Corona Verde 2
- Other cycle-pedestrian paths

Environmental Compensation Plan of Stura di Lanzo river

- Compensation areas - river area
- Compensation areas - local ecological network

Masterplan of Corona Verde (From the Strategic Framework)

- Preservation and recovery of gates for the main network
- Critical discontinuities

- Environmental river continuity to maintain
- Environmental river continuity to strengthen
- Environmental river continuity to rebuild

Aree Protette e città: i rischi, le sfide



A. Voghera, E. Salizzoni, Politecnico di Torino, DIST, CED PPN

GREEN